

SULU: Semai

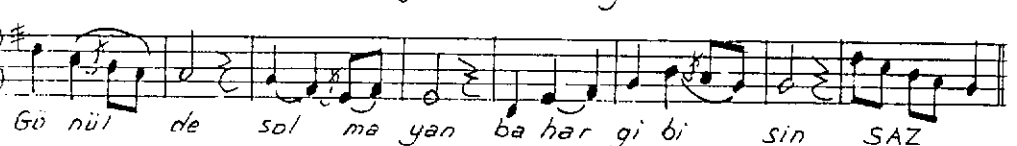
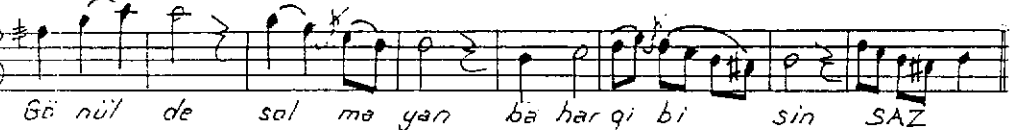
MAHUR ŞARKI

Beste : Mümin SALMAN

$\text{♩} = 132$

Bir Yar Gibisin

Güfte : Enver TUNCALP



Nu run la ı şıl dar kalp de nen şe hir SAZ

A henk li se sin de müzik ve şi ir SAZ

Her yer de a ra nan bir yar gi bi sin SAZ

Her yer de a ra nan bir yar gi bi sin KARAR SON

1

Seninle güzeldir yaşam ve evren
 Ruhları okşayan rüzgâr gibisin
 Sevdalı kalplere mutluluk veren
 Gönülde solmayan bahar gibisin

2

Aşkınla köpürür akan her nehir
 Nurunla ışıldar kalp deneni şehir
 Ahenkli sesinde müzik ve şiir
 Her yerde aranan bir yar gibisin